



RUST SEAL

CRC Rust Seal er den ideelle forbehandlingen før lakkering av rustet metall. Den stopper korrosjonsprosessen ved å danne en svart, beskyttende barriere som holder fuktighet unna rusten. På denne måten gjør den det korroderte metallet om til en lett malbar overflate, uten tidkrevende sandblåsing. Når behandlingen har tørket, er det bare å male rett på overflaten.



Funksjoner:

- beskytter topplaget mot korrosjon
- hurtigtørkende: overmalbar etter 2 timer
- vannbasert: trygg å bruke og miljøvennlig
- tidsbesparende: minimalt krav til forbehandling av overflaten (ikke behov for sandblåsing)
- god vedhefting til overflaten og topplaget
- kan også brukes uten topplag

Bruksområder:

Kan brukes på alle rustede metalloverflater, som rør, ventiler, rørdeler, tanker, gjerder, transportører, beholdere osv.

Ref.	STØRRELSE
33349	Boks 750 ml

VANNBASERT KORROSJONSBESKYTTELSE: HVORDAN FUNGERER DET?

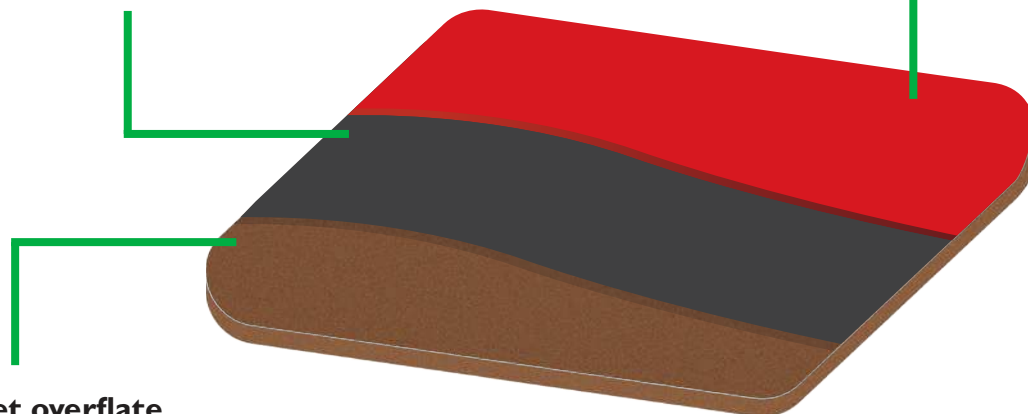
«Vannbasert» og «korrosjonsbeskyttelse» er to ord man kan tro at ikke passer sammen, men det gjør de! Vannet fordamper i løpet av tørkeprosessen og vil ikke stimulere korrosjonsprosessen. Den største fordelen med vannbaserte produkter er at de er miljøvennlige og trygge å bruke.

CRC Rust Seal

- Gir en robust barriere mot fuktighet.
- Gir en fullstendig forsegling av rusten.
- Gir god vedhefting med alle typer topplag.

Topplag

- Lakkør med CRC Acrylic Paint for maksimal glans.
- Lakkør med CRC Galva Color for optimal korrosjonsbeskyttelse.



Rustet overflate

- Det er ikke nødvendig å gjøre overflaten rustfri før lakkering. Du bør kun fjerne løs rust.
- Det er ikke behov for sandblåsing.



1. FJERN LØS RUST

CRC Rust Seal kan påføres direkte på rust, men for et best mulig resultat bør du fjerne løs rust med en stålbørste. Det er ikke nødvendig med tidkrevende sandblåsing.

2. RENGJØR OVERFLATEN

Bruk et avfettingsmiddel, f.eks. CRC Fast Dry Degreaser, til å rengjøre overflaten. Overflaten må være ren og fri for olje, støv og fett.

3. PÅFØR CRC RUST SEAL

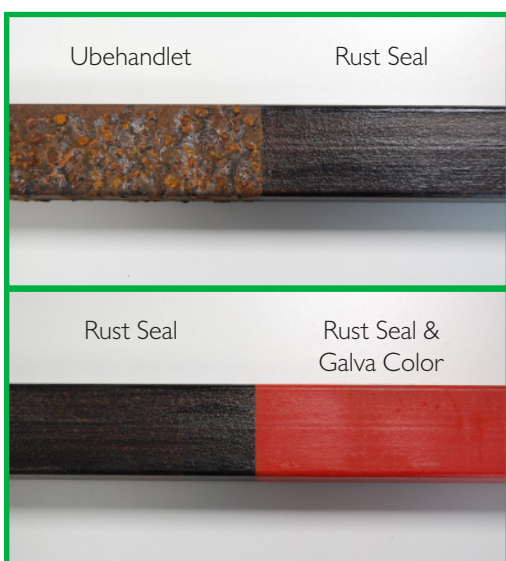
Rist boksen godt eller rør i minst ett minutt. Påfør et tynt og jevnt lag med Rust Seal direkte på den rustede overflaten med en børste eller rull. La tørke i 2 timer. CRC Rust Seal vil danne en robust barriere når den tørker. Rengjør børsten eller rullen med vann umiddelbart etter bruk.

4. PÅFØR TOPPLAGET

For maksimal glans eller en bestemt farge bør du velge CRC Acrylic Paint som topplag. For optimal korrosjonsbeskyttelse bør du bruke CRC Galva Color. Følg bruksanvisningene for det aktuelle produktet.

5. SLUTTRESULTAT

TEST AV RUST SEAL: 500 TIMER MED SALTSPRUT



TEST: En nedrustet bjelke blir behandlet med CRC Rust Seal. CRC Galva Color påføres som topplag på halvparten av det behandlede området. Platen blir lagt i et svært korroderende miljø i et saltsprutskap i 500 timer.

RESULTAT: Vi finner ingen korrosjon på de behandlede områdene. CRC Rust Seal har dannet en robust barriere mellom rusten og topplaget. Topplaget er fortsatt i perfekt stand. Det er ikke påvirket av korrosjon, på grunn av den gode vedheftingen med CRC Rust Seal er det er ingen blemmedannelse, og fargen og glansen er intakt.



SE DEMOVIDEOEN HER!